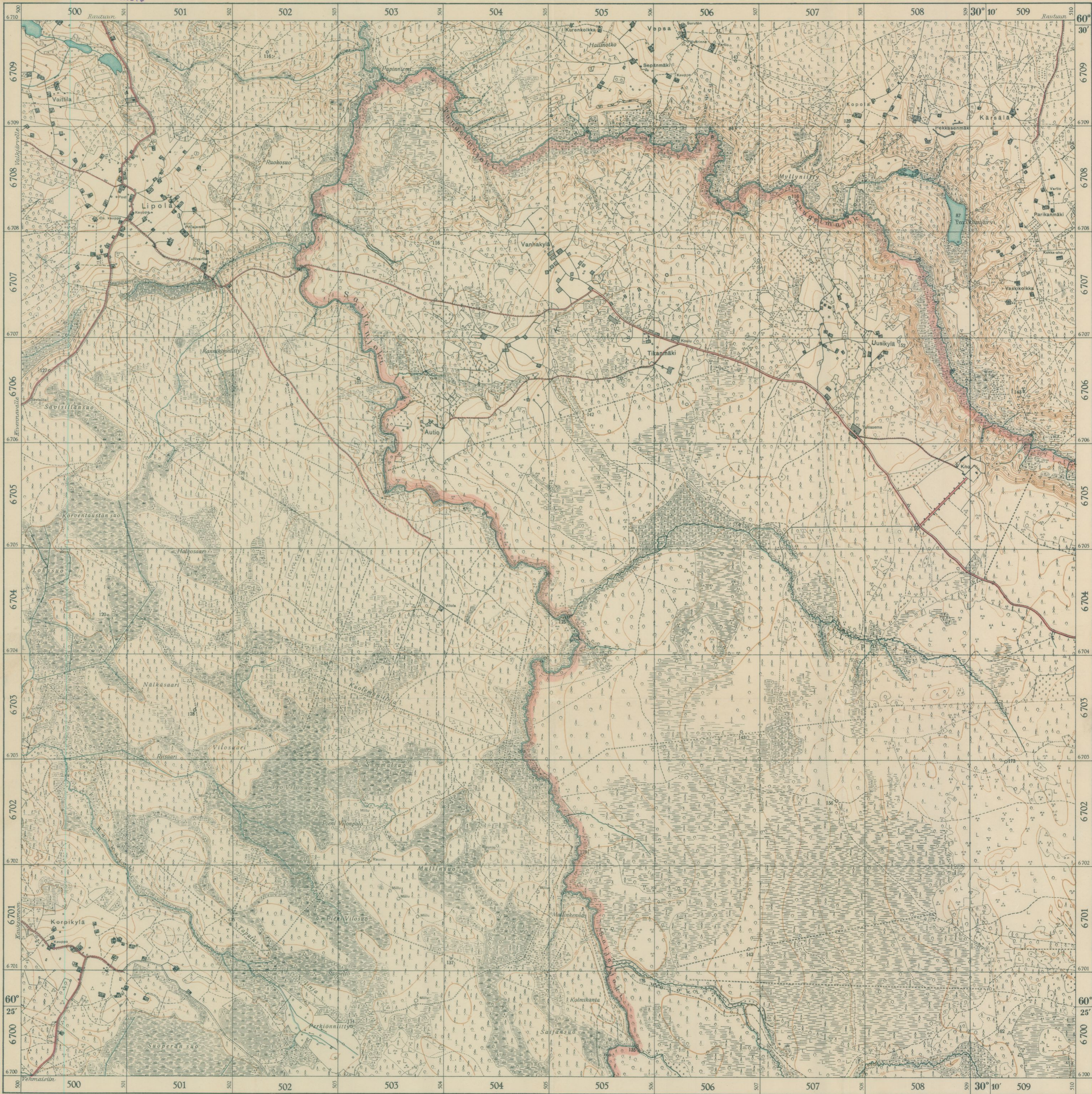


Ainoastaan virka käyttöä varten.

LAPPEENRANNAN
MAAKUNTAKIRJASTO

6700/10-30°-500/10 LIPOLA



Yleisesikunnan Topografinen 1954

Täydennysmittaus V. Ursin

Piirittänyt T. Finberg

Maanmittauslaitoksen kiivipaino, Helsinki 1956

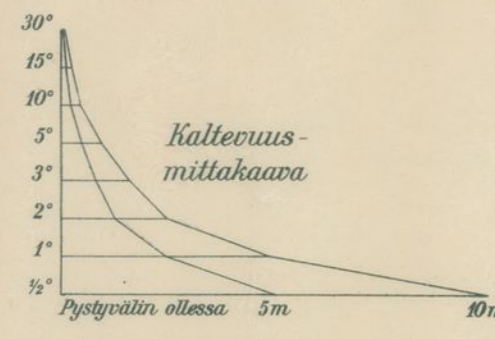


- Moniraitainen rautatie
- Yksiraitainen
- Rakenteilla oleva rautatie
- Kapearaitainen
- Kenttärata ja raitiotie
- Köyri- ja riippurata
- Leveä vieratie
- Kapea
- I-luokan maantie
- II-luokan
- Ojattu kylätie
- Opasmaton kylätie
- Polku (ratsumiehelle kelvollinen)
- Polku (ainoastaan jalkavälikelle)

- Lehtimet
- Mäntymetät
- Kuusimetät
- Sekahavumetät
- Sekametät
- Pensikkö
- Hakattu metsä tai avomaan
- Kalon polttama metsä
- Nummi
- Hietikko
- Kivikko ja louhikko
- Pallo
- Niitty
- Vesiperäisyys
- Suo ja räme

- Selitys:**
- Valtakunnan raja
 - Läänin raja
 - Kunnan raja
 - Tilan raja
 - Aidanraja
 - Raastalonka-aita
 - Pensasaita
 - Pato, ajoneuvoja kannattava
 - ei ajettava
 - Säkköjohto
 - vedenalainen
 - Säkköjohto, l-johtoinen
 - Puhelinjohto, l-johtoinen
 - monijohtoinen

- Rakennuksia ja pihä rakennuksineen
- Kirkko, torni ja torni
- Tuuli- ja vesimylly
- Vuorilaitos, käynnissä oleva
- hyljätty
- Savutorni
- Kolmiomittauksen kiintopiste
- Kilometripylväs
- 10 m jyrkkäne
- 5 m
- 25 m
- 10 m
- 5 m
- 25 m
- Kallio ja kivi



Suorakulmaisen koordinaation X-akseli on meridiანი 30° itäistä pituutta Greenwichin läti ja Y-akseli päiväntasaaja. Ordinaattien arvot X-akselin kohdalla = 500,000

Pituusmittakaava. 1:20,000

Pystysuorat numerot osoittavat korkeutta merenpinnasta metressä. Korkeuskäyrien pystyvälit 5 metriä, ellei käyrille merkityä korkeuseroa toisin oisita.

LAPPEENRANNAN MAAKUNTAKIRJASTO
42 702 PK C
LIPOLA
LIPOLA.
- 1:20000 -KARTTA

>>18053750 001 0 PKC

6700/10-30°-500/10