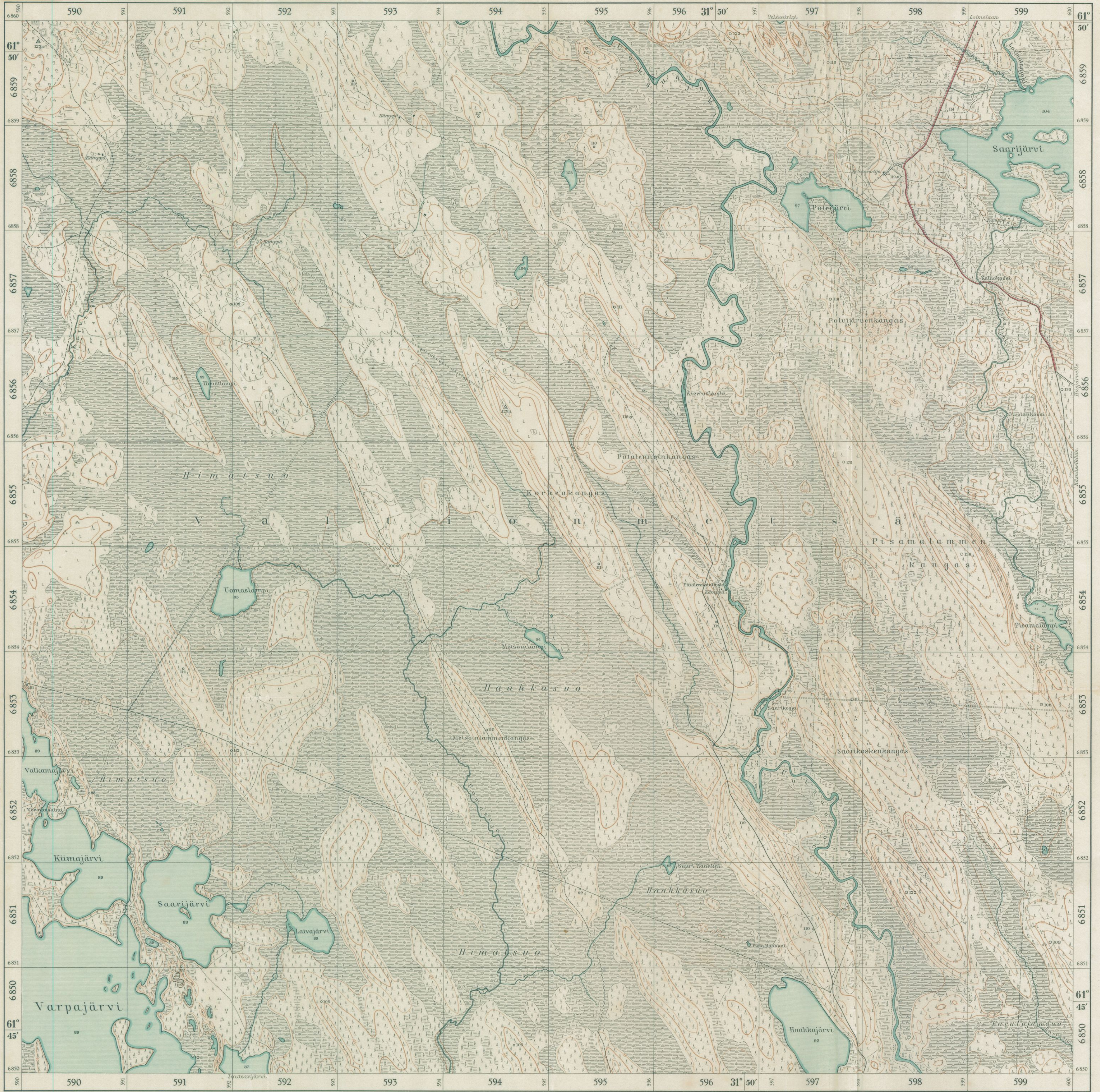


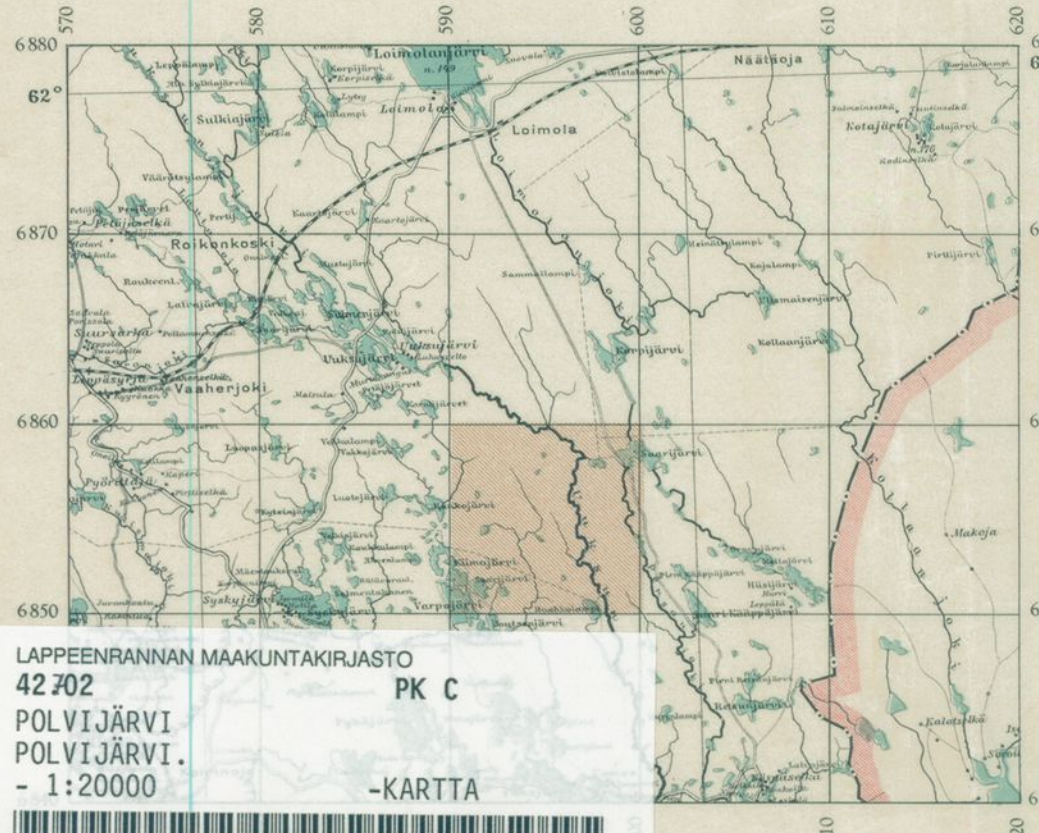
Ainoastaan virka-
käyttöä varten.

LAPPEENRANNAN
MAAKUNTAKIRJASTO

6850/60 30° 590/600 POLVIJÄRVI



Maanmittaushallituksen topografinen toimisto. Mitattu v. 1936. Mitannut ja piirtänyt C. Florström, A. Lehto ja S. Valasma. Maanmittaushallituksen kirjasto Helsinki 1938.



LAPPEENRANNAN MAAKUNTAKIRJASTO
42 702
POLVIJÄRVI
POLVIJÄRVI.
- 1:20000
-KARTTA



Selitys:

<ul style="list-style-type: none"> Meniriteinen rautatie Yksiraitainen Rakenteilla oleva rautatie Kapearailainen Kenttärata ja raitiotie Köyri- ja riippurata Levä vierähtie Kapea I-luokan maantie II-luokan Ojattu kylätie Ojattamaton kylätie Talvitie Polku (ratsumiehelle betoilinen) Polku (ainoastaan jalkavälikelle) 	<ul style="list-style-type: none"> Lehtimetsä Mäntymetsä Kuusametsä Sekametsä Sekametsä Pensikkö Hakattu metsä tai avoima Kalon polttama metsä Nurmi Hietikko Kivikko ja louhikko Ojattamaton kylätie Talvitie Polku (ratsumiehelle betoilinen) Polku (ainoastaan jalkavälikelle) 	<ul style="list-style-type: none"> Valtakunnan raja Läänin raja Kunnan raja Tilan raja Aidansija Rautatien-aita Pensasaita Kivaita Pato, ajoneuvoja kasvattava ei ajettava Sähköjohto vedenalainen Sähkölämmitysjohdot Puhelinjohto, l-johdot monijohdot 	<ul style="list-style-type: none"> Rakennuksia ja piharaakennuksia Kirkko, torni ja torni Tuuli- ja vesimylly Vuorikatos, käynnissä oleva hyljätty Savutorni Kolmiomittauksen kiintopiste Kilometripylväs 10 m jyrkkä 5 m " " jyrkkyyden 45°-60° 25 m " " jyrkkyyden 60°-90° 10 m " " 5 m " " 25 m " " Kallio ja kivi
---	--	---	--

Kaltevuuskaava

Pituusmittakaava.
1:20,000

Suorakulmaisen koordinaation X-akseli on meridiani 30' siitä pituutta Greenwichin ja Y-akseli päiväntasaaja. Ordinaattien arvot X-akselin kohdalla = 500,000

6850/60 30° 590/600

4235