

C 55.02
 9821 ~~RAU~~
 SUO

FINLANDS GEOLOGISKA UNDERSÖKNING. SUOMEN GEOLOGINEN TUTKIMUS.

N^o 36.

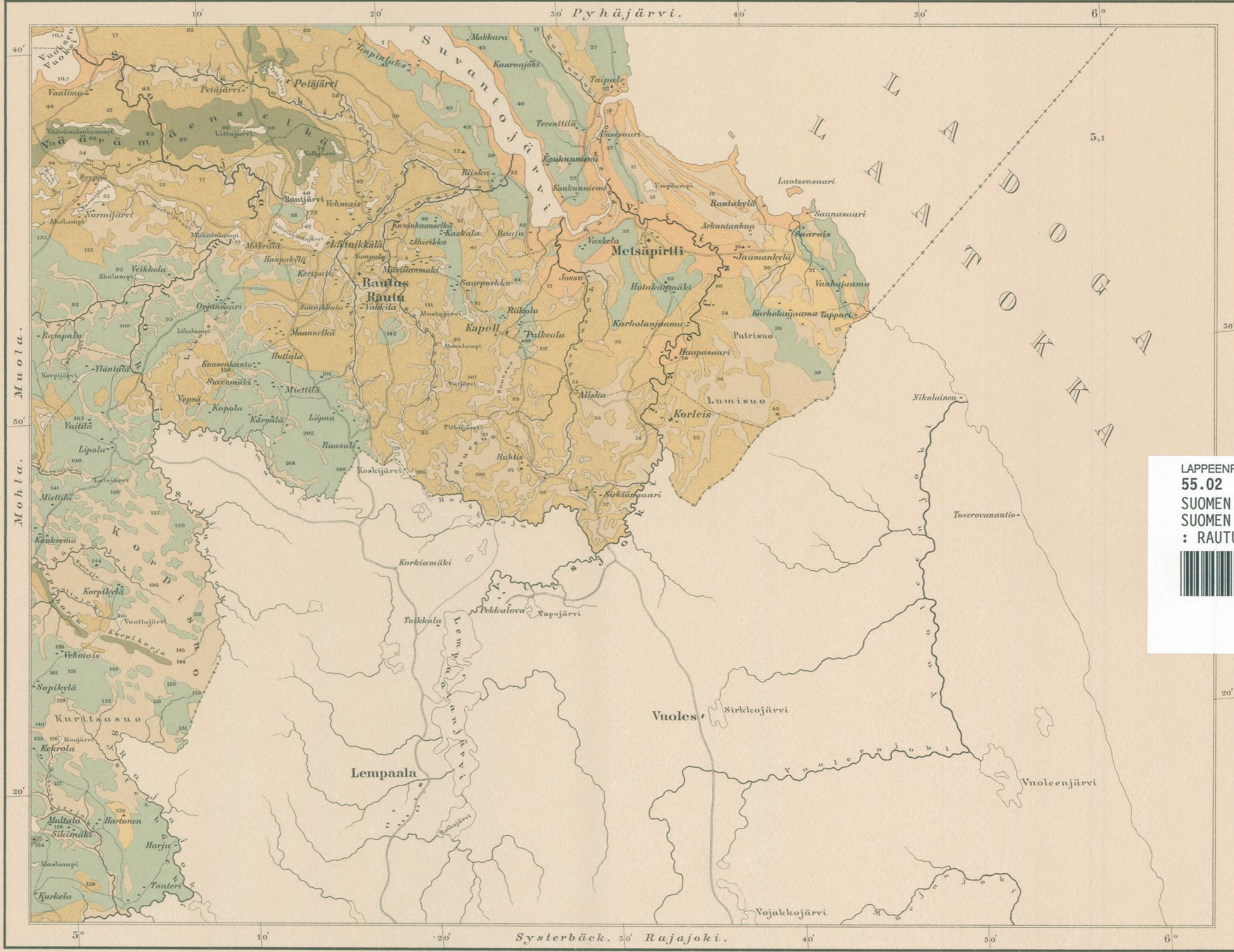
RAUTUS.

RAUTU.

- + Kyrka (lutersk)
- + Kirkko (luterilainen)
- + Kyrka (grekisk-rysk)
- + Kirkko (kreikkalainen)
- Prästgård
- Pappila
- Herrgård
- Kartano
- By och hämman
- Kylä ja talo
- Landsväg och gästgiveri
- Maantie ja kestäkiveri
- Byväg
- Kylätie
- Socknerå
- Pitäjänraja
- Häradsgräns
- Kihlakunnanraja
- Landsgräns
- Maanraja
- Fornlämningar
- Muinaisjäännöksiä
- Triangelpunkt
- Kolmiopiste
- Höjden öfver hafvet (met)
- Korkeus merenpinnasta (met)

Geografiska längden är räknad från Helsingfors observatorium, beläget 42° 37' öster om Ferro meridian.

Maantieteellinen pituus on laskettu Helsingin observatoriosta, joka on 42° 37' itäpuolella Ferron puolenpäivän piiristä.



- Flygsand
- Lentohietaa
- Torf
- Turvetta
- Svämsand
- Tulvahietaa
- Svämlera
- Tulvasavea
- Sand i allmänhet
- Hietaa yleisesti
- Lera i allmänhet
- Savea yleisesti
- Rullstensgrus
- Vierinkivisoraa
- Krossstensgrus
- Murtokivisoraa

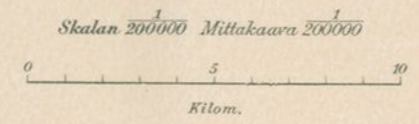
LAPPEENRANNAN MAAKUNTAKIRJASTO
 55.02 PK C
 SUOMEN
 SUOMEN GEOLOGINEN TUTKIMUS 36
 : RAUTU. - 1:200000 -KARTTA



>>18068308 001 0 PKC

Undersökningen utförd under åren 1892 och 1893.
 Tutkimus tehty vuosina 1892 ja 1893.

Enligt geometriska och topografiska kartor.
 Geometristen ja topografisten karttojen mukaan.



P. Lienerin ja W. Ito. tryckeri, Helsingfors 1900.