

C 55.02
9820 ANT
SUD

FINLANDS GEOLOGISKA UNDERSÖKNING. SUOMEN GEOLOGINEN TUTKIMUS.

N^o35.

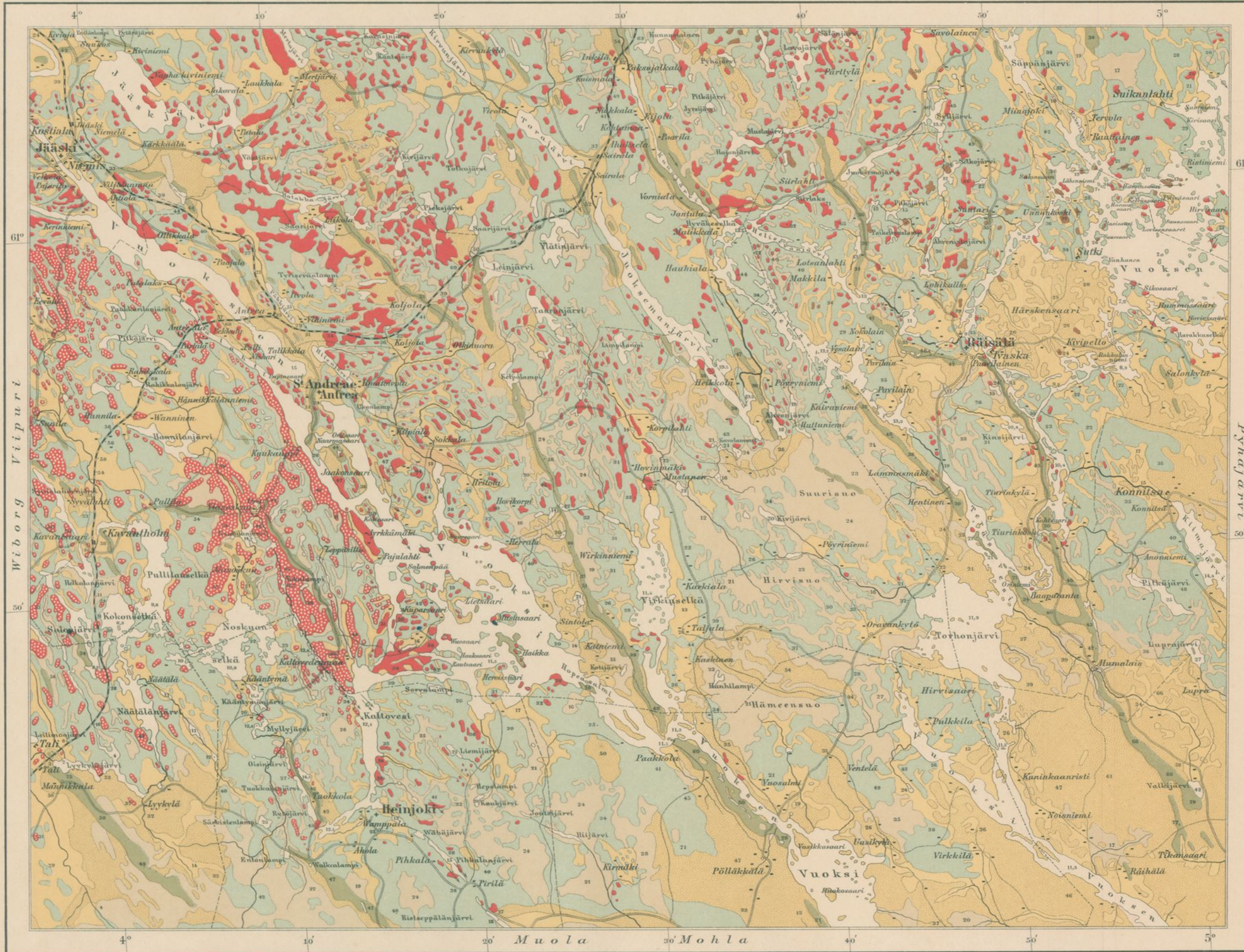
S^t ANDREAE

ANTREA

- + Kyrka
Kirkko
- Prestgård
Pappila
- ◊ Herrgård
Kartano
- By och hemman
Kylä ja talo
- Landsväg och gästgifveri
Maantie ja kestikievari
- Byväg
Kylätie
- Sluss
Sulku
- Jernväg och station
Rautatie ja asema
- Häradsgrens
Köhlakunnaraja
- Socknerä
Pitäjänraja
- Kalkugn
Kalkkiuuni
- Höjden öfver hafvet (met.)
Korkeus merenpinnasta (met.)

Geografiska längden är räknad från Helsingfors observatorium, beläget 42°37' öster om Ferro meridian.

Maantieteellinen pituus on laskettu Helsingin observatoriosta, joka on 42°37' itäpuolella Ferron puolenpäivän piiriltä.



- Flygsand
- Lentohietaa
- Torf
- Turvetta
- Svämmlera
- Tulvasavea
- Sand
- Hietaa
- Lera
- Savaa
- Rullstensgrus
- Vierikivisoraa
- Krossstensgrus
- Murtokivisoraa
- Rapakivibärgarter
- Rapakivivuorilajeja
- Granit
- Granitita
- Kalksten
- Kalkkikivää
- Gneis
- Gneisii

- Reflor
 - Uurteita
 - Skiktens strykning och stupning
 - Vuorikerrosten suunta ja kaade
 - Lodrätt slående eller af varierande stupning
 - Pystysuora tahi vaihteleva kaade
- Undersökningen utförd år 1893
Tutkimus tehty vuonna 1893

Grundad på geometriska och topografiska kartor
Geometristen ja topografisten karttojen mukaan

Skalan 200000 Mittakaava 200000
0 5 10
Kilom.

LAPPEENRANNAN MAAKUNTAKIRJASTO
55.02 PK C
SUOMEN
SUOMEN GEOLOGINEN TUTKIMUS 35
: ANTREA. - 1:200000 -KARTTA



>>18068294 001 0 PKC